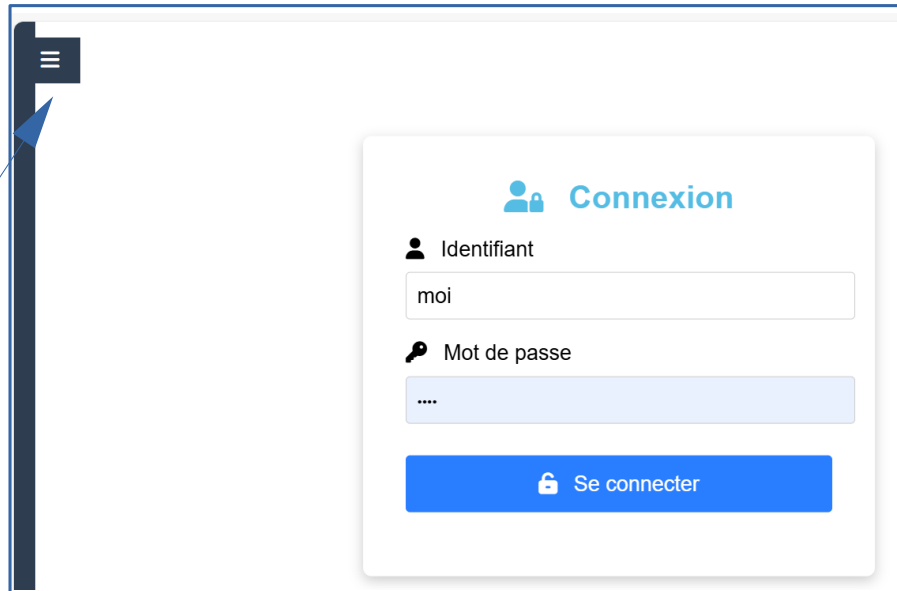


Galerie Photos

Connexion :

Entrer votre identifiant et votre mot de passe et appuyer sur la bouton « se connecter »

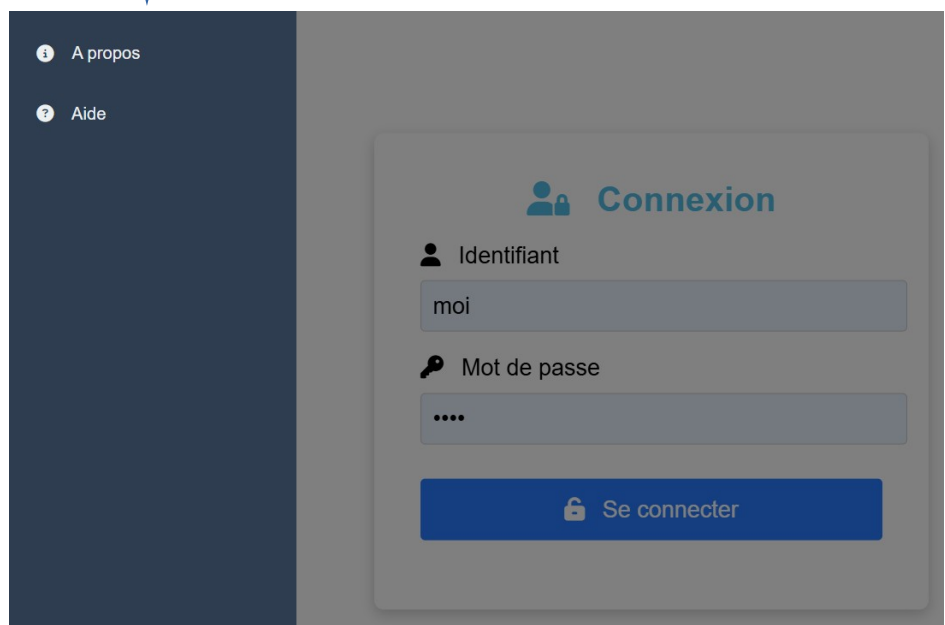


The image shows a login form titled "Connexion" with a blue header. Below the title, there are two input fields: "Identifiant" (username) and "Mot de passe" (password). The "Identifiant" field contains the text "moi". The "Mot de passe" field is masked with dots. Below the input fields is a blue button labeled "Se connecter" with a lock icon. A blue arrow points to a hamburger menu icon (three horizontal lines) in the top left corner of the page.

Tous les écrans du site dispose d'une barre de menu verticale. Celle-ci s'ouvre lorsqu'on appuie sur le bouton « hamburger » dans le coin haut à gauche.

La barre s'ouvre aussi si on survol avec la souris ou on appuie avec un mobile sur la zone grisée à gauche.

Les outils disponibles dans cette barre dépendent du contexte (selon l'écran)



The image shows the same login form as above, but with a dark blue vertical menu bar open on the left side. The menu bar contains two items: "A propos" (About) and "Aide" (Help). The login form is now overlaid on a grey background.

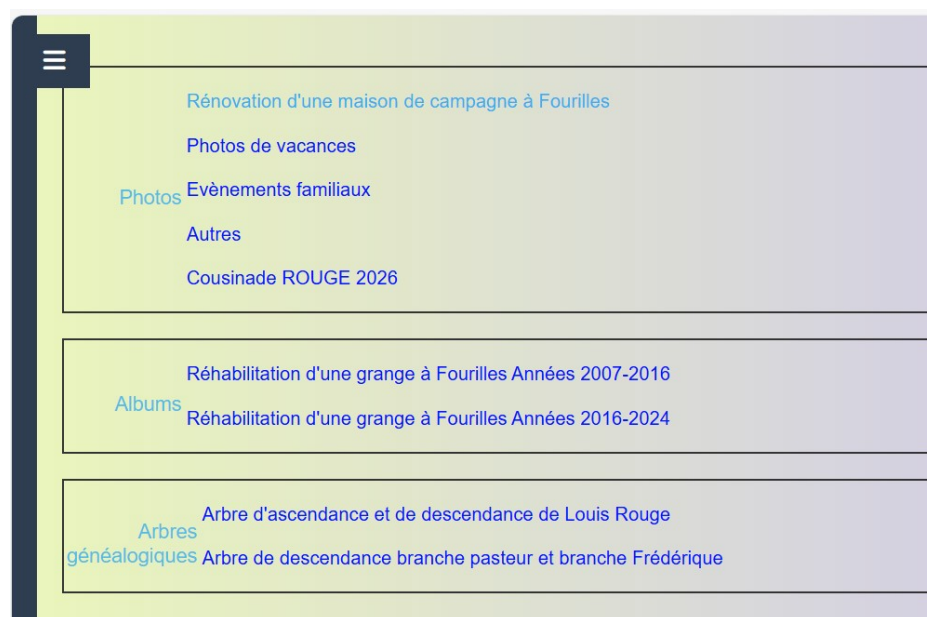
Les catégories de document

Les Photos :

Le site a vocation à stocker et à permettre la visualisation de photos. Initialement pour retracer les travaux de réfection de la maison de Fourilles. Désormais d'autres catégories se sont ajoutées – comme les photos de vacances. Pour les photos le site dispose d'une présentation sous forme de galerie (tableau de photo) ou d'une visionneuse plein écran.

Les autres documents :

Le site donne accès à d'autres documents que des photos. Il s'agit d'album' ou de fichiers pdf qui seront visualisés au travers des outils spécifiques disponibles sur votre terminal.



Un clic sur un des autres documents ouvre directement le document correspondant ?

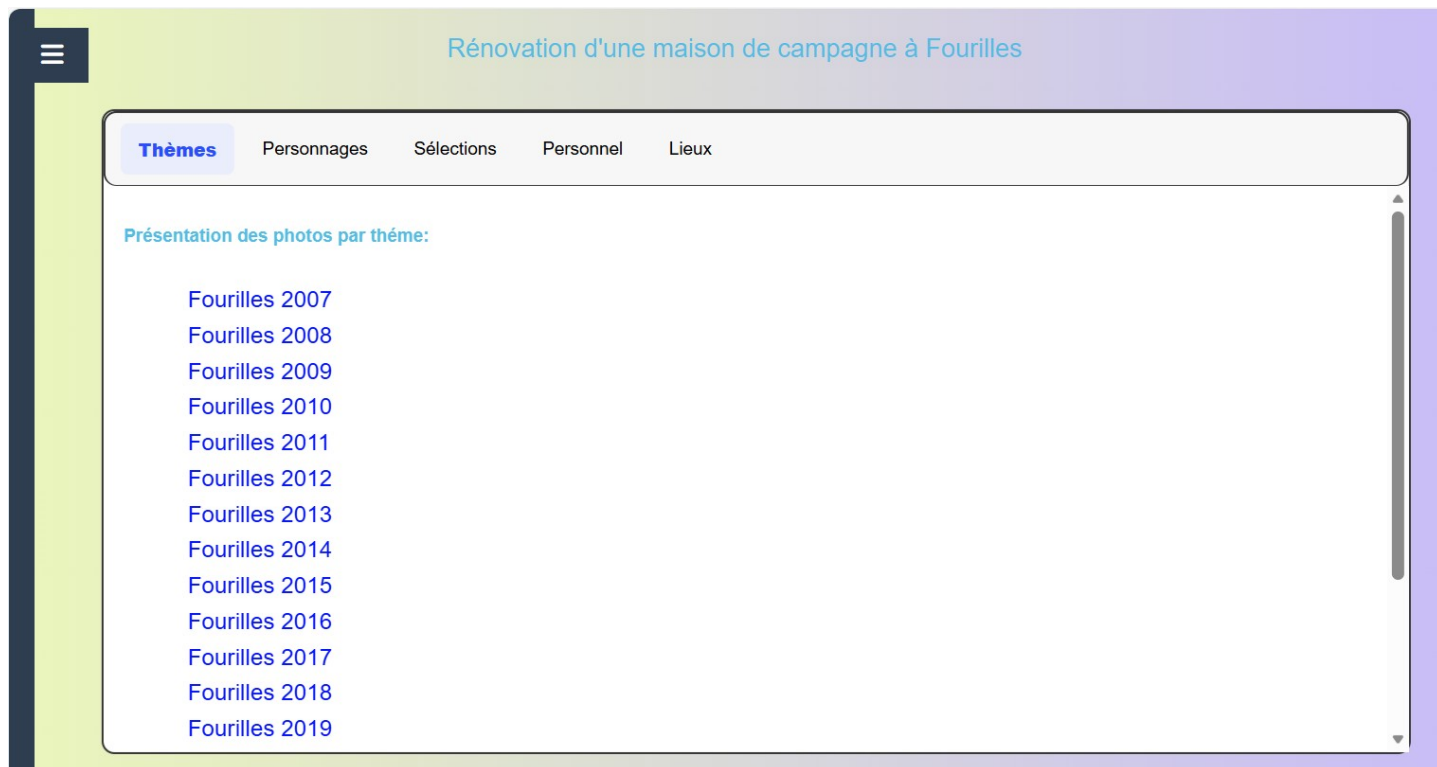
Un clic sur une des catégories de photos ouvre un autre écran de sélection des photos décrit ci-après.

Les listes de photos

L'écran comporte 5 onglets (Thèmes, Personnages, Sélections, Personnel, Lieux)

En cliquant sur un onglet , il apparaît des listes de photos consultables

L'onglet thèmes : Classement des photos uniformes pour une catégorie donnée



Les personnages et animaux : En cliquant sur un des liens de cet écran on fait apparaître les photos où apparaît le personnage/animal correspondant.



Les sélections : Regroupement de photos selon un certain critère précisé dans le nom de la sélection..

Thèmes

Personnages

Sélections

Personnel

Lieux

Sélections standards de photos :

Avant - Après Studio intérieur

Avant-Après bâtiments vue côté sud-ouest

Avant-Après Cabanne

Avant-Après vue générale

Evolution four à pain

Avant-Après terrasse studio

Evolution façade est

Résumé travaux Fourilles

Personnel Ce sont des sélections comme ci-dessus mais créées par l'utilisateur.

Lieux Chaque photos se voit attachée à un lieux et une phase. Les termes lieux et phases ne sont pas toujours bien adaptés à l'utilisation qui en est faite selon les catégories.

En cliquant sur un lieux vous aurez accès à l'ensemble des photos des phases pour ce lieux. Le tableau donne le nombre de photos pour chaque ligne. Il donne également pour chaque ligne la date la plus ancienne de toute les photos de a ligne (début) et la date la plus récente (fin)

Thèmes

Personnages

Sélections

Personnel

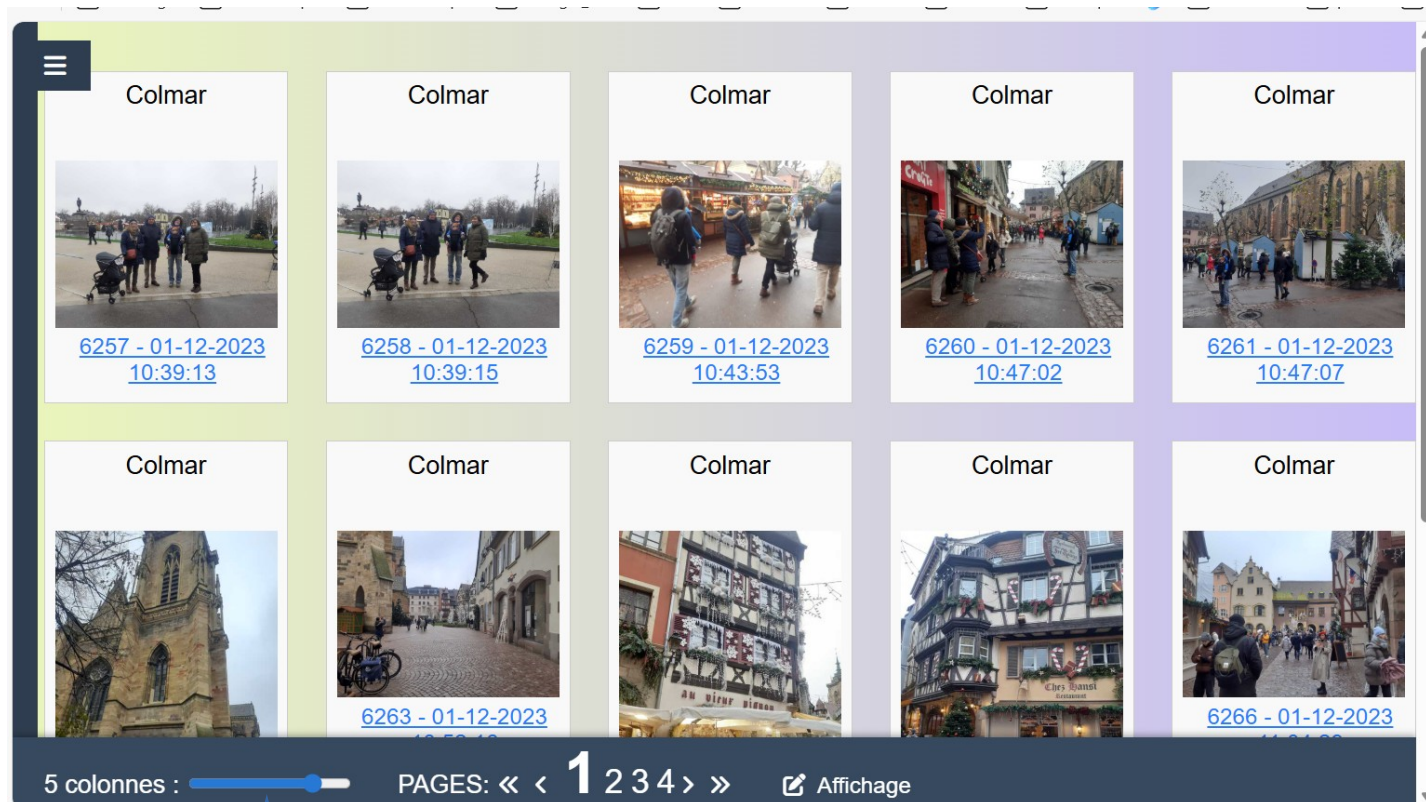
Lieux

Présentation des photos par lieux et phases de réalisation

Lieux / phases	nb. photos	Début	Fin
aubière			
aubière : maison	2	21-08-2015	21-08-2015
bureau			
bureau : Eclairage	12	13-12-2022	01-11-2023
bureau : solation	19	06-01-2023	19-05-2023
bureau : isolation	16	23-01-2023	01-05-2023
bureau : Poele	11	23-02-2023	31-05-2023
bureau : mezzanine	1	17-03-2023	17-03-2023
	0	05-00-0000	05-00-0000

La galerie de photos

La liste des photos sélectionnées dans l'écran précédent est représentées sous forme d'une galerie de photo



La réglette permet d'ajuster le nombre de colonnes. De 1 à 6

Selon le nombre de photos dans la sélection il peut être nécessaire de consulter plusieurs pages. La page en cours est repérée par un chiffre de taille plus grande

Le bouton affichage permet de modifier ce qui est affiché en légende et certains autres paramètres

×

Dans cette fenêtre vous pouvez choisir les paramètres de l'affichage.

Nombre d'image par page :

Nombre de colonnes :

Affichage des N° : ☒

Affichage de la date : ☒

Affichage de l'heure : ☒

Affichage du lieux : ☐

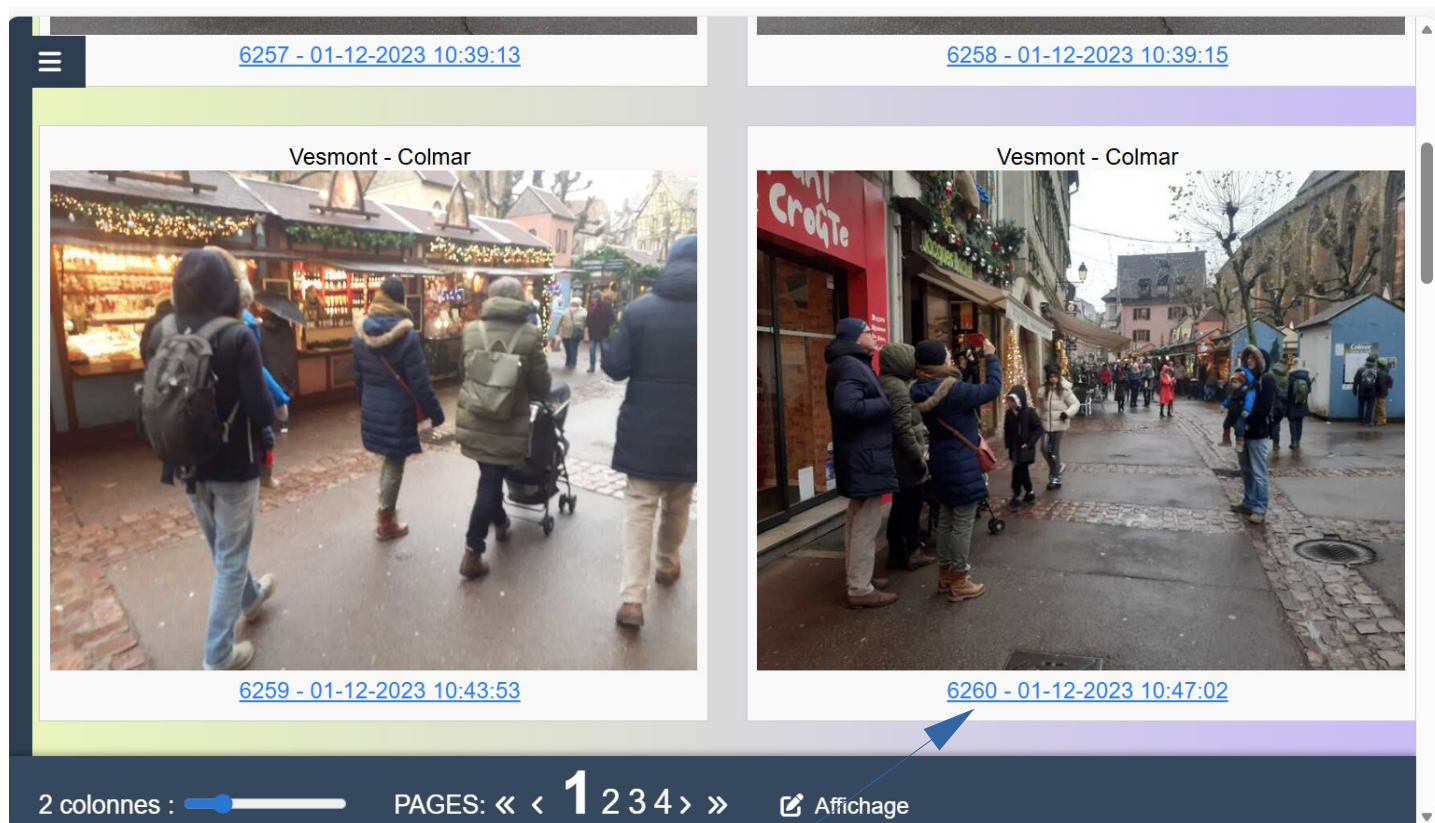
Affichage de la phase : ☒

Affichage des annotations : ☒

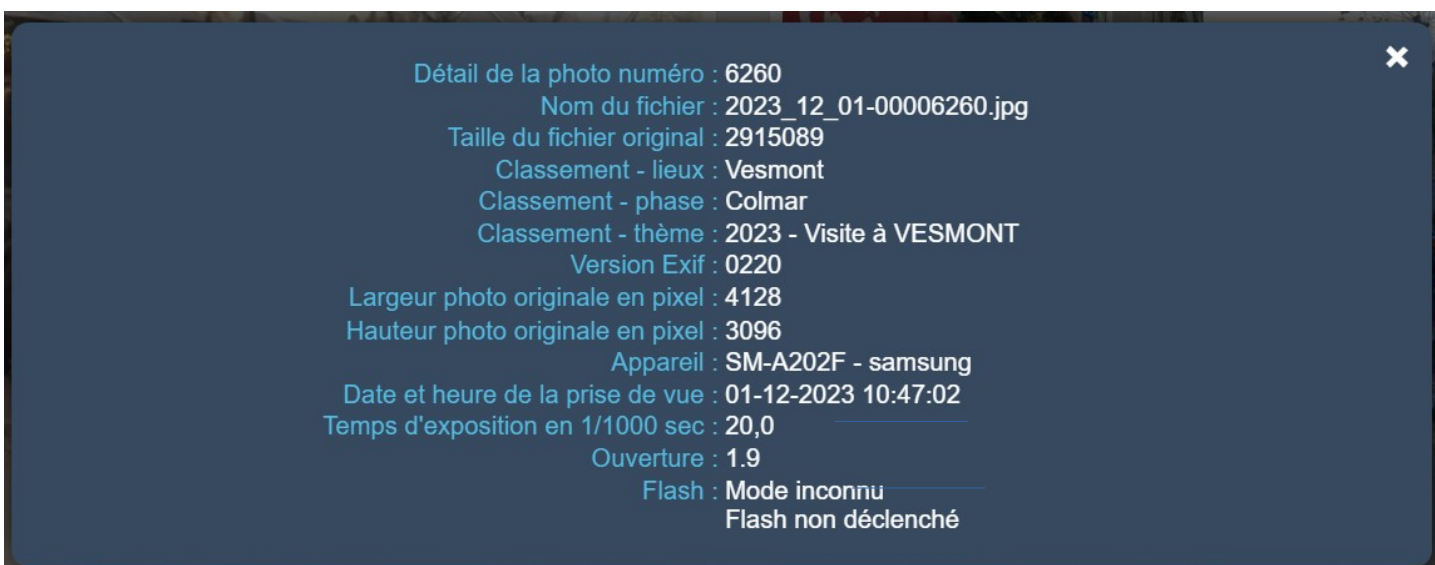
Taille des images :

En cliquant sur le lien ci-dessous vous pouvez enregistrer ces préférences pour les retrouver la prochaine fois.

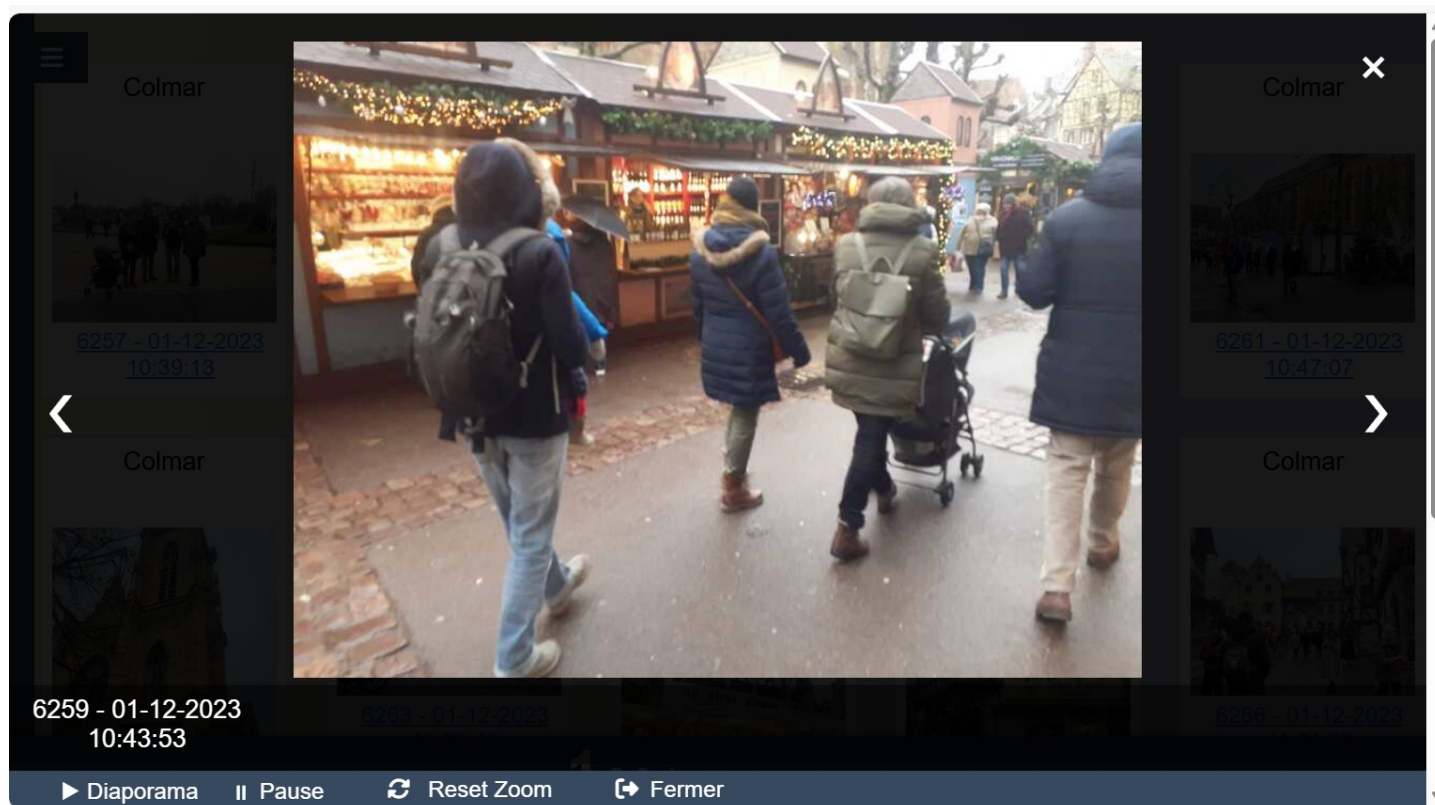
Exemple avec 2 colonnes



En cliquant sur le numéro ou la date en bleu sous la photo, on fait apparaître. Une fenêtre donnant les caractéristiques de la photo.



En cliquant sur l'image on fait apparaître une image plein écran :



La roulette de la souris permet de zoomer sur l'image (bien mettre le curseur sur l'image et pas à côté)

Le double-clic sur l'image permet de faire un zoom de 4X, si il n'y a pas déjà un zoom en cours. Si il y a un zoom en cours, le double-clic ramène le zoom à 1

Les boutons dans la barre du bas permettent de lancer un diaporama, de faire une pause.
Le bouton « reset zoom » réinitialise le zoom à 1

Les bouton < et > situés sur les côtés, permettent de passer à la photo précédente ou à la photo suivante.

Pour certaines photos, le clic sur la photo permet d'accéder à un document, ou à une autre page du site. Cela est précisé dans la photo ou dans la légende lorsque c'est le cas.